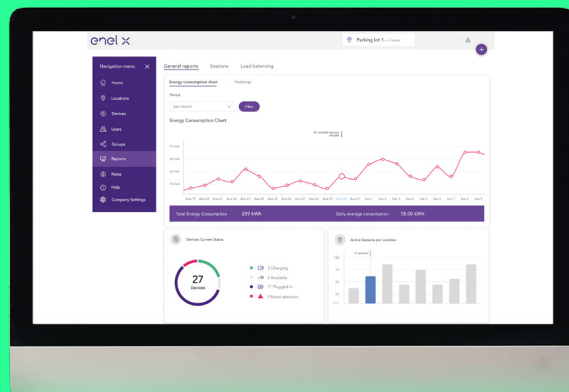


JuiceNet Enterprise

Komercyjne stacje ładowania



Nasza zaawansowana platforma zarządzania aktywami EVSE, JuiceNet Enterprise, zapewnia oszczędności finansowe i elastyczność, których potrzebujesz, aby efektywnie zarządzać operacjami ładowania pojazdów elektrycznych w jednej nieruchomości lub w wielu lokalizacjach. To idealne rozwiązanie dla wspólnot mieszkaniowych, apartamentowców, biur, centrów handlowych, uniwersytetów, miejsc imprez, garaży i nie tylko. Niezależnie od tego, czy Twój system dopiero się uruchamia, czy już zasilasz całą flotę pojazdów, JuiceNet Enterprise został zaprojektowany, aby pomóc Ci w:

- > Monitoruj i kontroluj swój system za pomocą potężnego internetowego pulpitu nawigacyjnego;
- > Zmniejszenie kosztów energii poprzez kontrolę czasu ładowania i zarządzanie opłatami na żądanie;
- > Generuj nowe przychody ze swoich stacji ładowania dzięki elastycznym opcjom płatności;
- > Zapewnij autoryzowanym kierowcom łatwy sposób ładowania dzięki naszej intuicyjnej aplikacji dla kierowców (iOS i Android);
- > Zoptymalizuj czasy ładowania i agreguj stacje, aby obniżyć koszty energii, korzystając z wiodących w branży otwartych standardów inteligentnych sieci.

Dlaczego JuiceNet Enterprise?

DOSTĘP KONTROLNY DO STACJI

Ustaw czasy ładowania i zezwól upoważnionym użytkownikom na dostęp do ładowania

ZRÓWNOWAŻENIE OBCIĄŻENIA EV

Rozszerz możliwości ładowania bez kosztownych modernizacji infrastruktury

OSZCZĘDZAJ KOSZTY ŁADOWANIA

Ogranicz całkowite zużycie energii elektrycznej i zarządzaj opłatami na żądanie

GENERUJ PRZYCHODY

Pobieraj płatności za pośrednictwem aplikacji mobilnej lub twórz faktury z raportów

ZOBACZ STAN SYSTEMU

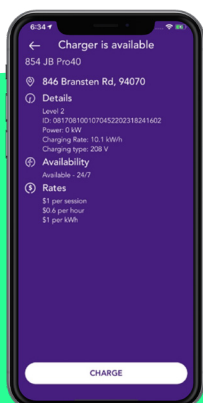
Potężny pulpit nawigacyjny i solidne raporty pozwalają monitorować stacje ładowania i aktywność kierowcy

LATWE ŁADOWANIE

Prosta aplikacja dla kierowców do kontrolowania i monitorowania ładowania

JuiceNet Enterprise cechy administratora

- Zarządzanie stacją ładującą**
 - Przypisz urządzenia i ustawienia do lokalizacji i sublokacji
- Kontroluj czas ładowania**
 - Ustaw godziny pracy stacji ładującej
 - Ustaw osobne harmonogramy dostępności dla dni powszednich i weekendów
- Kontrola dostępu**
 - Przyznawanie dostępu do stacji ładowania upoważnionym użytkownikom
 - Obsługa uwierzytelniania RFID
- Raporty**
 - Dzielne i miesięczne raporty dotyczące zużycia użytkownika, stacji, lokalizacji
 - Przegląd aktywnych sesji ładowania
 - Uruchom raporty historii sesji według stacji i użytkownika
 - Przejrzyj zużycie w czasie rzeczywistym dla każdej lokalizacji
 - Eksportuj raporty w formacie PDF, XLSX, CSV
- Ceny i płatności**
 - Ustaw ceny według kWh, sesji, godziny lub dowolnej ich kombinacji
 - Pobieranie płatności w aplikacji, obsługa płatności przez Alipay
 - Generowanie raportu użycia i eksport danych do fakturowania
- Dostęp do panelu administratora**
 - Przyznaj użytkownikom dostęp do określonych lokalizacji i urządzeń
 - Kontrola poziomu dostępu administratora
- Panel sprzedawcy i białe etykiety**
 - Sprzedawcy mogą zarządzać stacjami w imieniu swoich klientów
 - Pulpit marki z dowolnym logo firmy i adresem e-mail
 - Utwórz unikalny adres URL firmy (np. <https://company.juice.net>) dla każdego klienta końcowego
- Automatyczne równoważenie obciążenia**
 - Ogranicz maks. obciążenie mocy dla każdej stacji lub grupy stacji ładowania
 - Monitoruj bieżące obciążenie
 - Sprawdź maksymalne obciążenie na lokalizację i na dzień
- Zgodny z OpenADR 2.0b**
 - Zgodny ze standardem smart grid używanym w programach Automated Demand Response
- Narzędzia do rozwiązywania problemów**
 - Przejrzyj stan stacji ładującej: stan, temperatura, napięcie, kW, natężenie
 - Zobacz dzienniki i zdarzenia dla każdej stacji ładowania



Cechy kierowcy

- Rozpocznij ładowanie za pomocą aplikacji
- Przeglądanie aktualnego stanu sesji
- Przeglądanie historii i kosztów sesji
- Powiadomienia o rozpoczęciu i zatrzymaniu
- Aplikacja dostępna na iOS i Android

JUICEBOX i JUICENET są zastrzeżonymi znakami towarowymi Enel X, spółki należącej do Grupy Enel. Inne nazwy produktów i firm wymienione w niniejszym dokumencie mogą być znakami towarowymi lub nazwami handlowymi ich odpowiednich właścicieli. Przewiduje się, że certyfikaty i rejestracje mogą ulec zmianie.