

CERTAGO

created by SABUR

Powiadomienia systemowe

2
Wymagające uwagi

0
Poważne

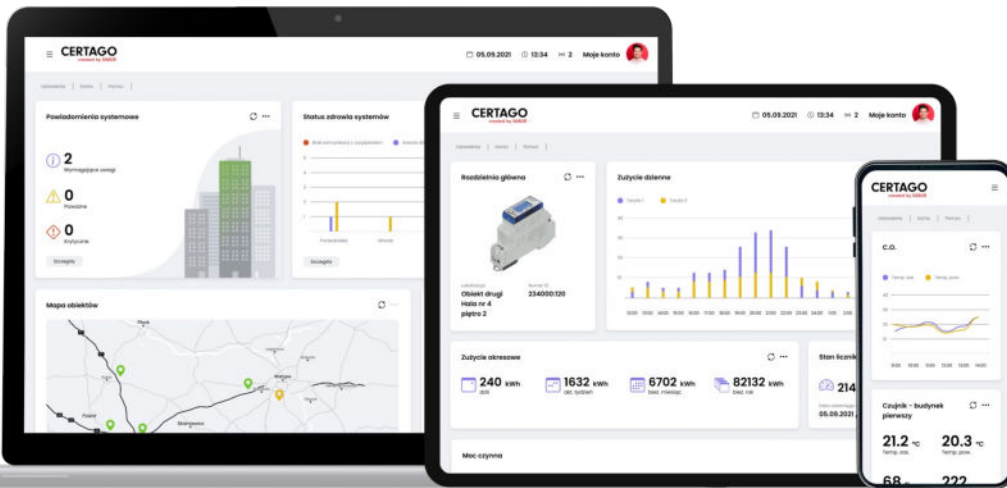
0
Krytyczne

Szczegóły



Kompleksowe, gotowe, sprawdzone rozwiązanie do monitorowania i zarządzania parametrami pracy obiektu

CERTAGO integruje wszystkie urządzenia sterujące i monitorujące umożliwiając kompleksową analizę wizualną podłączonej infrastruktury, w szczególności poziomów zużycia wszystkich typów mediów (energia, woda, gaz itp.), wartości parametrów kluczowych (np. temperatury, wilgotności, jakości powietrza) i ocenę poprawności działania poszczególnych urządzeń i systemów (wentylacji, klimatyzacji, ogrzewania, oświetlenia).



Czym jest CERTAGO?

To nadrzędny system danych telemetrycznych. System jest elastyczny i rośnie wraz z firmą. Wdrażanie i uruchomienie go w kolejnych obiektach odbywa się błyskawicznie. Dodawanie nowych obiektów do centralnego systemu monitorowania ułatwia kontynuowanie wdrażania strategii zrównoważonego rozwoju.

Dla kogo CERTAGO?

To rozwiązanie dedykowane:

- wszystkim obiektom, których działalność wiąże się z najmem powierzchni: handlowych, biurowych, magazynowych, logistycznym, czy mieszkalnych;
- obiektom użyteczności publicznej, (urzędom, placówkom oświatowym i służby zdrowia, obiektom kulturalnym);
- firmom przemysłowym.

CERTAGO zapewnia synergię wszystkich zaimplementowanych na obiekcie rozwiązań IT, OT i IoT i pozwala na uchwycenie informacji istotnych dla prowadzenia biznesu, także w kontekście jej zrównoważonego rozwoju.

Z użyciem CERTAGO osoby odpowiedzialne za realizację procesów operacyjnych, mogą efektywnie monitorować, sterować i zarządzać poszczególnymi urządzeniami i całym instalacjami (w kierunku optymalizacji), **bez szkody dla komfortu użytkowników.**

Na podstawie dostępnych w systemie bieżących danych (z jednej lub wielu lokalizacji), mogą wprowadzać **działania optymalizacyjne** (lokalnie, globalnie) np. **w obszarze zużycia mediów** (energii, wody, gazu - zwłaszcza ze źródeł nieodnawialnych) i **ograniczenia negatywnego wpływu** prowadzonej działalności **na środowisko naturalne** (np. ograniczenie emisji CO₂).

Posiadając bieżącą i natychmiastową informację o awariach i zagrożeniach, mogą minimalizować negatywne skutki strat i ograniczać niepożądany wpływ na otoczenie.

Ochronę przed przekroczeniami ustalonych wartości zużycia i wsparcie w zarządzaniu w sytuacjach ograniczeń w dostarczaniu i poborze energii spełnia funkcja strażnika mocy, działająca jak system wczesnego ostrzeżenia.



Zdobywca Złotego medalu
Targów Automaticon 2018

Finalista konkursu
"DIAMENTY SUSTAINABLE ECONOMY"
2022 w kategorii:
Lider technologii dla zrównoważonego rozwoju

179



Zrealizowanych wdrożeń

SEGR0



Odczyt danych:

- układów pomiarowych (liczniki energii elektrycznej, wody, gazu, ciepła, chłodu);
- czujników (temp., wilgotności, poziomu CO₂, hałasu itp.);
- instalacji PV;
- instalacji węzłów cieplnych.

Komunikacja:

- z licznikami, czujnikami, sterownikami, itp.;
- z siecią Internet;
- z systemami: OT, IT, IoT.

Agregacja danych:

- baza danych;
- pliki historyczne
- wtyczki dla różnych baz danych.

Obsługa i prezentacja danych:

- metodą drill down;
- na pulpicie użytkownika;
- za pomocą dashboardów;
- z użyciem interaktywnych wykresów;

Raportowanie:

- Excel / PDF;
- **zestawy raportów (ESG);**
- możliwość generowania własnego raportu za zdefiniowany okres.

Alarmowanie:

- lokalne: na ekranie aplikacji;
- zdalne: email / SMS / powiadomienia Push.

Dostęp do systemu:

- lokalny;
- zdalny – 24/7 z dowolnego miejsca.

Ponadto:

- **funkcja strażnika mocy;**
- możliwość integracji z usługami sieciowymi (np. prognoza pogody).

Najważniejsze wyróżniki CERTAGO:

- Integracja wielu podsystemów;
- Uniwersalizm i centralizacji danych, pochodzących z jednego lub wielu obiektów;
- Dostęp 24/7 z dowolnego urządzenia i z dowolnego miejsca;
- Możliwość komunikacji bezprzewodowej;
- Zdalne powiadamianie (zgodnie z ustaloną regułą);
- Zastosowanie bezpiecznego szyfrowanego połączenia VPN;
- Przyjazny interfejs, prosta i intuicyjna obsługa;
- Proste mechanizmy dystrybucji danych (np. najemcom);
- Bogata biblioteka gotowych szablonów dla raportów (w tym ESG) + opcja raportów indywidualnych;
- Elastyczność w doborze urządzeń zintegrowanych w systemie;
- Gwarancja swobodnej rozbudowy, możliwość samodzielnego dodawania urządzeń;
- Automatyczne aktualizacje systemu.
- Przemysłowa jakość wykonania i długi cykl życia urządzeń tworzących system.

Główne cechy CERTAGO:

Cyberbezpieczeństwo

Wiele poziomów i form zabezpieczeń, w tym: obsługa połączeń szyfrowanych, również w obrębie sieci lokalnej, funkcje bezpiecznego, zdalnego dostępu opartego o VPN – dla serwisanta i użytkownika, z poziomu dowolnego urządzenia, monitorowanie i audyt zdalnych połączeń do systemu, separacja sieci komunikacyjnych LAN/WAN.

Innowacyjność

Stwarza możliwość prostej integracji na płaszczyźnie standardów komunikacyjnych stosowanych w nowoczesnych systemach IT i OT (w tym protokołów działających w systemach IoT / IIoT), systemów chmurowych i zewnętrznych systemów IT.

Plug&play

Zapewnia możliwość prostego, szybkiego uruchomienia i obsługi obiektu w pełnym zakresie monitorowania i sterowania.

Elastyczność

Przybiera wiele form i dotyczy wielu obszarów, min.: możliwości zastosowania systemu w dowolnej branży i gałęzi przemysłu, obsłudze różnych typów baz danych, zróżnicowanych formach i metodach komunikacji, architekturze rozwiązania, swobodzie użycia dowolnego systemu operacyjnego i integracji z urządzeniami producentów.

All-in-one

Rozwiązanie zapewnia wszystkie elementy systemowe i sprzętowe, komunikację z systemami IT/OT w obszarze dostępnych portów i protokołów, cyberbezpieczeństwo, różnorodne formy komunikacji ze światem zewnętrznym (np. LAN / Wi-Fi / GSM), elastyczną architekturę systemu.

Responsywność

Swobodny dostęp do systemu z dowolnego urządzenia – komputer, tablet, telefon.