

Sterowanie wentylacją i klimatyzacją w Filharmonii Szczecińskiej



Nowy budynek Filharmonii Szczecińskiej im. Mieczysława Karłowicza jest laureatem nagrody Miesa van der Rohe, najważniejszej nagrody architektonicznej w Europie. Autorem projektu Filharmonii okrzykniętej ikoną współczesnej europejskiej architektury jest pracownia Estudio Barozzi Veiga z Barcelony. Niezwykle efektowny budynek ma charakterystyczną bryłę przypominającą gotycką katedrę połączoną z górą lodową, w której kryją się dwie sale koncertowe i przestrzeń wystawowo-konferencyjna.



Za sterowanie systemami klimatyzacji i wentylacji szczecińskiej filharmonii odpowiedzialne są sterowniki Saia PCD i PCS1 firmy Saia Burgess Controls oraz platforma wizualizacyjna Control Maestro.

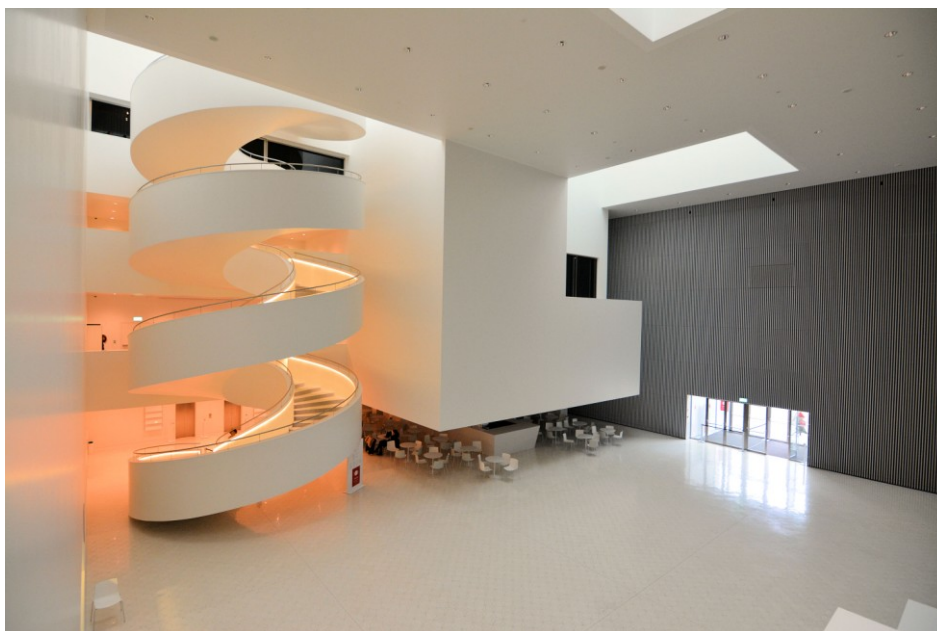
Jak to działa?

Za sterowanie pożarowe i bytowe w obrębie ciągów komunikacyjnych (klatek schodowych oraz dwóch poziomów garaży) odpowiada pierwszy z zastosowanych sterowników Saia PCD2.M5. Kolejny, wraz ze sterownikiem PCD1.M2, odpowiada za sterowanie dwunastoma układami wentylacyjno-klimatyzacyjnymi. Układy te obejmują m.in.: klimatyzację sal koncertowych, foyer, wentylację pomieszczeń zaplecza a także ogrzewanie podłogowe hallu. Sterownik PCS1 odpowiedzialny jest

za sterowanie wentylacją komór transformatorowych. W dwóch wentylatorowniach pracują panele operatorskie SC107 ESA zamontowane na elewacjach rozdzielnic.

Platforma nadrzędna SCADA zbiera dane i wizualizuje pracę wymienionych układów wentylacji i klimatyzacji. W planach znajduje się także wizualizacja pracy rozdzielni głównej oraz węzła ciepłego budynku.

Dostęp do wizualizacji realizowany jest lokalnie, na komputerze PC w pomieszczeniu ochrony, a także zdalnie z użyciem klientów webowych platformy Control Maestro.



Wykorzystane rozwiązania i urządzenia

- 2 x Saia PCD2.M5xxx
- Saia PCD1.M2xxx
- Saia PCS1
- 2 panele operatorskie SC107 ESA
- Platforma wizualizacyjna SCADA Control Maestro

Integrator



P.P.H.U. CKW-INSTALACJE Sp. z o.o.
CHŁODNICTWO - KLIMATYZACJA - WENTYLACJA

<http://www.ckw-instalacje.com/>