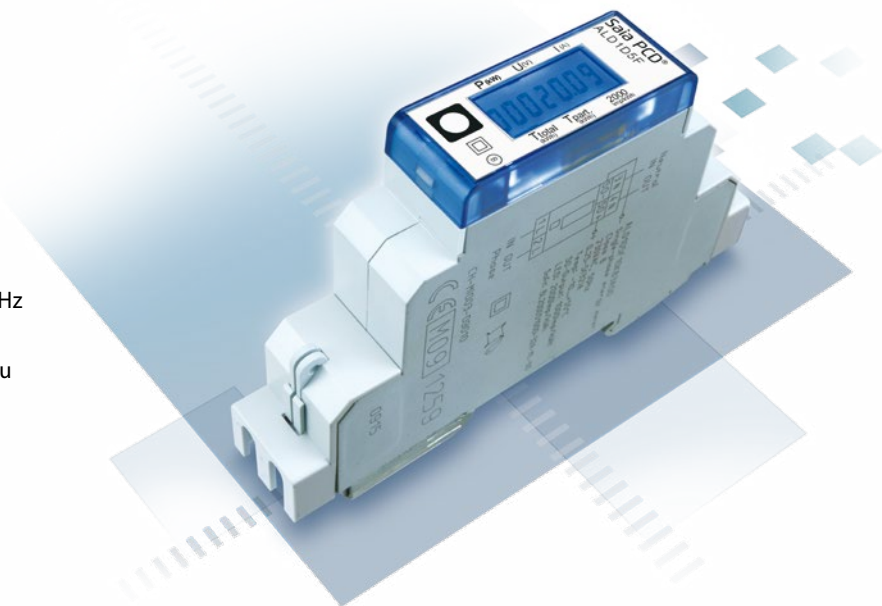


Jednofazowy licznik energii elektrycznej z wyjściem impulsowym S0, pomiar bezpośredni



Główne cechy

- 1-fazowy licznik energii elektrycznej, 1 x 230 VAC 50 Hz
- Bezpośredni pomiar do 32 A
- Wyświetlanie wartości mocy czynnej, napięcia i prądu
- Wyjście impulsowe S0
- 7-cyfrowy wyświetlacz
- Możliwość plombowania
- Klasa dokładności B zgodnie z normą EN 50 470-3, 1 zgodnie z normą IEC 62 053-21

Kod zamówieniowy

Wersja z MID: ALD1D5F10KA3A00
ALD1D5F10KB3A00

Pokrywa plombująca: 4 104 7420 0



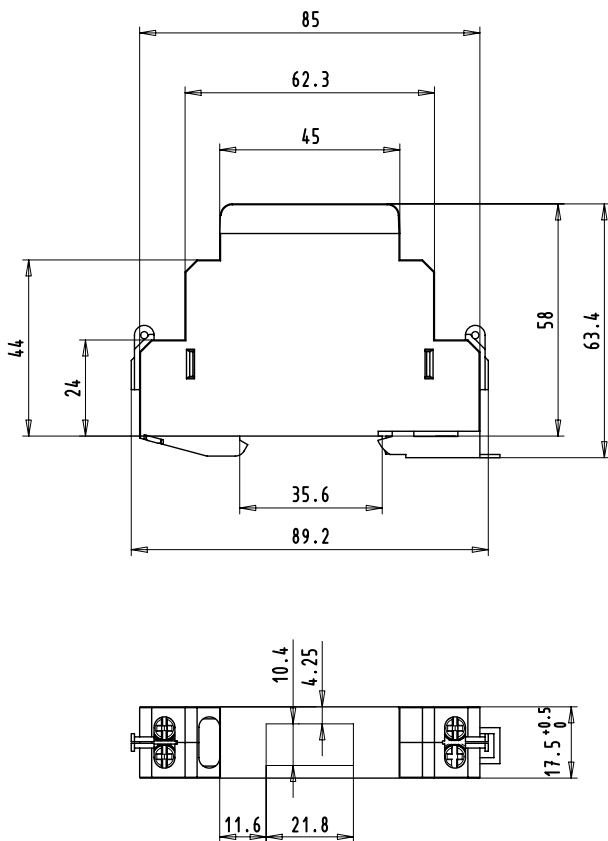
Dane techniczne

Klasa dokładności	B zgodnie z EN 50 470-3, klasa 1 zgodnie z IEC 62 053-21
Napięcie	1 x 230 VAC, 50 Hz Tolerancja -20%/+15%
Prąd odniesienia/ maksymalny	$I_{ref}=5A$, $I_{maks}=32A$
Prąd początkowy/ minimalny	$I_{st}=20mA$, $I_{min}=0,25A$
Pobór mocy	0,4 W na fazę
Zakres wskaźnika	00'000.00... 99'999.99 100'000.0... 999'999.9
Wyświetlacz	LCD z podświetleniem, wysokość cyfr 6 mm
Wyjście impulsowe S0 interfejs	Optoizolator maks. 30V/20 mA i 5 V min., Impedancja 100 Ω , szerokość impulsu 30 ms
Zasięg transmisji wyjście S0	Maks. 1000 (przy 30V/20mA)
Impulsy na kWh	LCD 2000 imp./kWh Wyjście S0 1000 imp./kWh

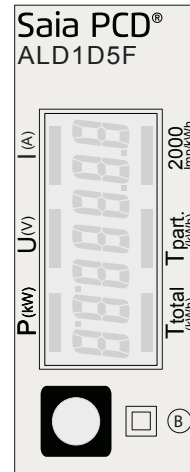
Montaż

Montaż	Szyna DIN 35 mm, zgodnie z EN 60 715TH35
Podłączanie zacisków pomiarowych	Obwód pierwotny: wkrętak pozidrive nr 1, zacisk nr 1 Moment obrotowy 1,2 Nm Wyjście S0: wkrętak pozidrive nr 0, zacisk nr 1 Moment obrotowy 0,5 Nm
Obwód pierwotny	Maks. 6 mm ² , M4
Wyjście impulsowe S0	Maks. 2.5 mm ² , M3
Charakterystyka izolacji	- 4 kV/50 Hz, zgodnie z VDE0435 dla liczników energii - 6 kV 1,2/50 μ s napięcie udarowe zgodnie z IEC 255-4 - klasa ochrony II
Temperatura pracy	-25 °C...+55 °C
Temperatura przechowywania	-30 °C...+85 °C
Środowisko	Mechaniczne M2 Elektromagnetyczne E2
Wilgotność	75% bez kondensacji
Kompatybilność elektromagnetyczna/ odporność na zakłócenia	- Zgodnie z IEC 61 000-4-5 w obwodzie pierwotnym, 4 kV - Zgodnie z IEC 61 000-4-5 dla wyjścia S0, 1kV - Zgodnie z IEC 61 000-4-4, 4kV - Zgodnie z IEC 61 000-4-2, zestyk 8 kV, w powietrzu 15 kV

Wymiary

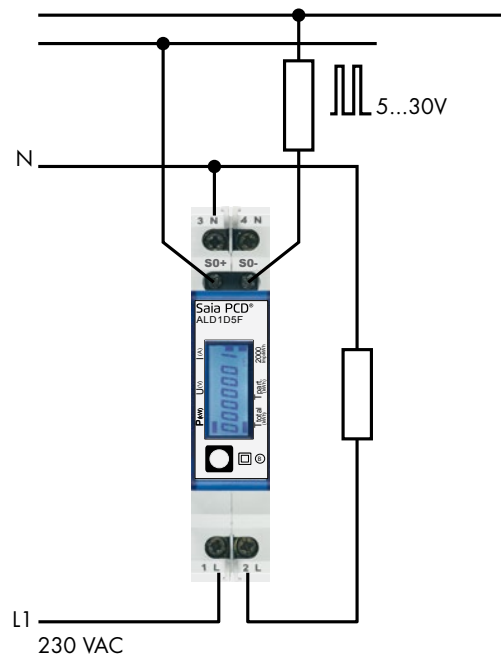


Wyświetlacz



- ▶ **T total (kWh)** Wskazuje całkowite zużycie energii dla taryfy.
- ▶ **T part (kWh)** Wskazuje częściowe zużycie energii dla taryfy. Wartość tę można kasować.
- ▶ **P (kW)** Wskazuje chwilowe wartości mocy.
- ▶ **U (V)** Wskazuje napięcie fazy.
- ▶ **I (A)** Wskazuje prąd fazy.
- ▶ **2000 imp./kWh** Liczba impulsów na kWh. Pulsacje proporcjonalnie do zużytej energii. Odwrotne podłączenie (L1/L2) wywołuje błąd wskazany pulsacją 600/600 ms.

Schemat połączenia



Menu wyświetlacza LCD

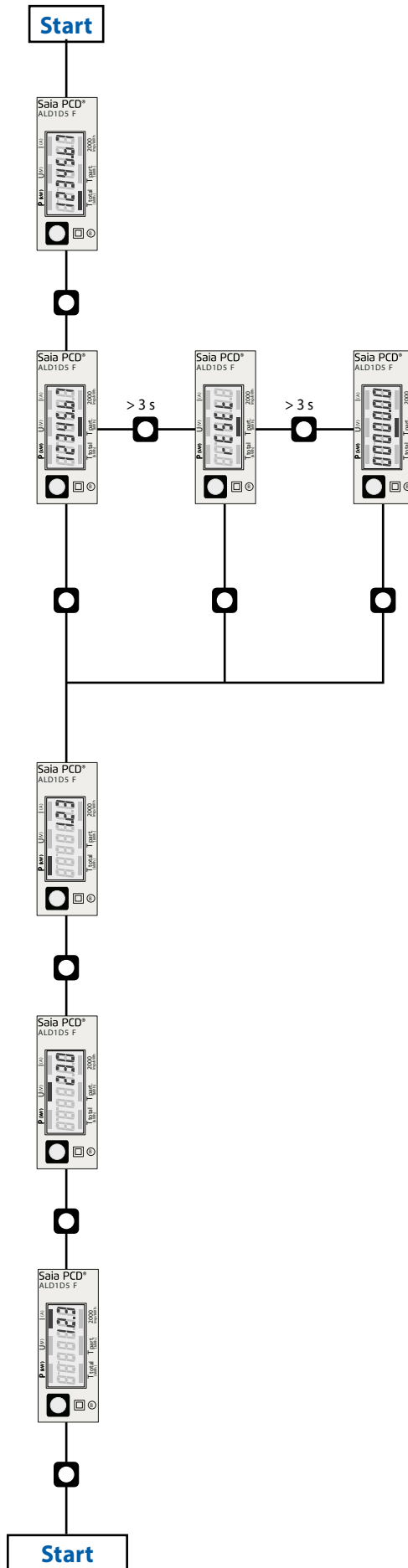
T total
Wartość całkowita, taryfa 1

Tpart.
Wartość częściowa, taryfa 1

P
Wartości chwilowe:
Moc P

U
Napięcie

I
Prąd



Kontakt

Producent:



Saia Burgess Controls AG
Bahnhofstrasse 18 | CH-3280 Murten | Szwajcaria
T +41 26 672 72 72 | F +41 26 672 74 99
www.saia-pcd.com | support@saia-pcd.com

Dystrybutor w Polsce / wsparcie techniczne



SABUR Sp. z o.o.
ul. Puławska 303, 02-785 Warszawa
T +48 22 549 43 53 | F +48 22 549 43 50
www.sabur.com.pl | sabur@sabur.com.pl

Informacje techniczne na stronie: www.sbc-support.com | www.sabur.com.pl

Zastrzega się możliwość wprowadzenia zmian technicznych bez uprzedzenia.
Nie ponosimy odpowiedzialności za ewentualne błędy w druku.

P+ 26/502 PL02 11.2016