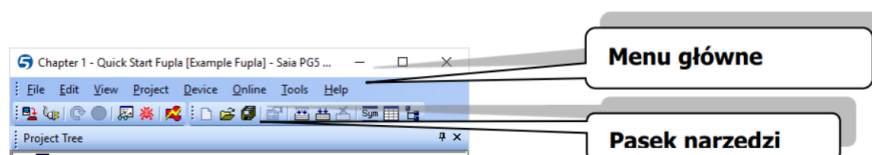
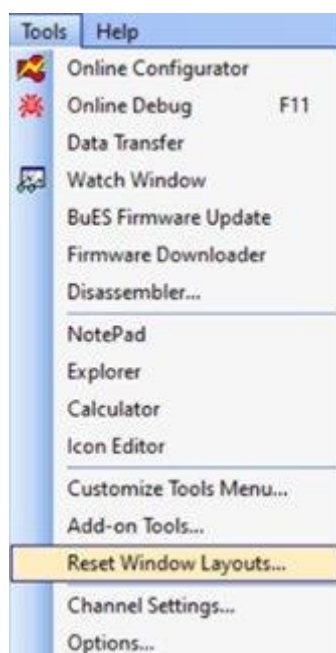


Przywrócenie pasków narzędzi, menu głównego do ustawień początkowych w PG5

PG5 to rozbudowany pakiet narzędzi do tworzenia aplikacji do automatyzacji procesów przemysłowych oraz systemów sterowania w automatyce budynkowej. W oknie głównym PG5 mamy widoczne m.in. menu główne i pasek narzędzi. Każde narzędzie dostępne w PG5 takie jak: Edytor Fupla, Graftec, Watch Window itp. również posiadają podobne paski narzędzi.

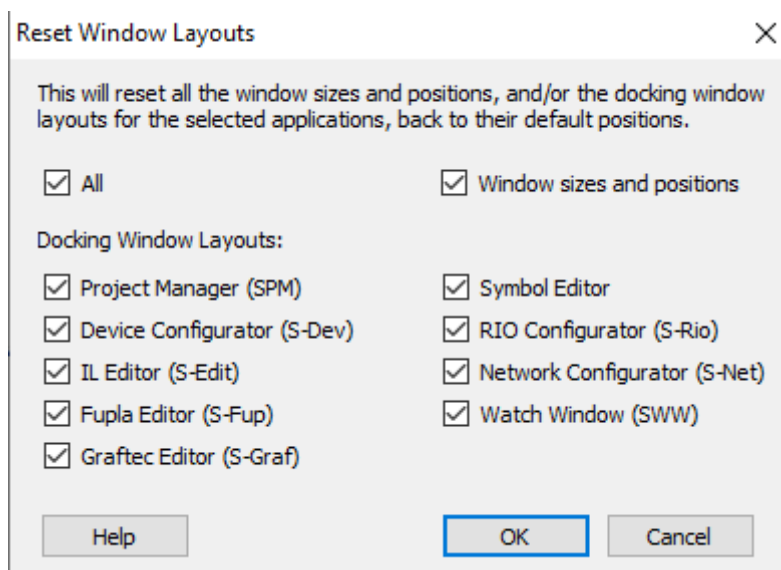


Każdy pasek narzędzi, okno, menu posiadające kropki obok, można swobodnie edytować pod względem zmiany miejsca. W przypadku gdy pewne okna „pouciekają” można bez problemu przywrócić ustawienia początkowe. W tym celu w oknie głównym PG5, z menu głównego wybieramy zakładkę „Tools” a następnie „Reset Window Layouts”.



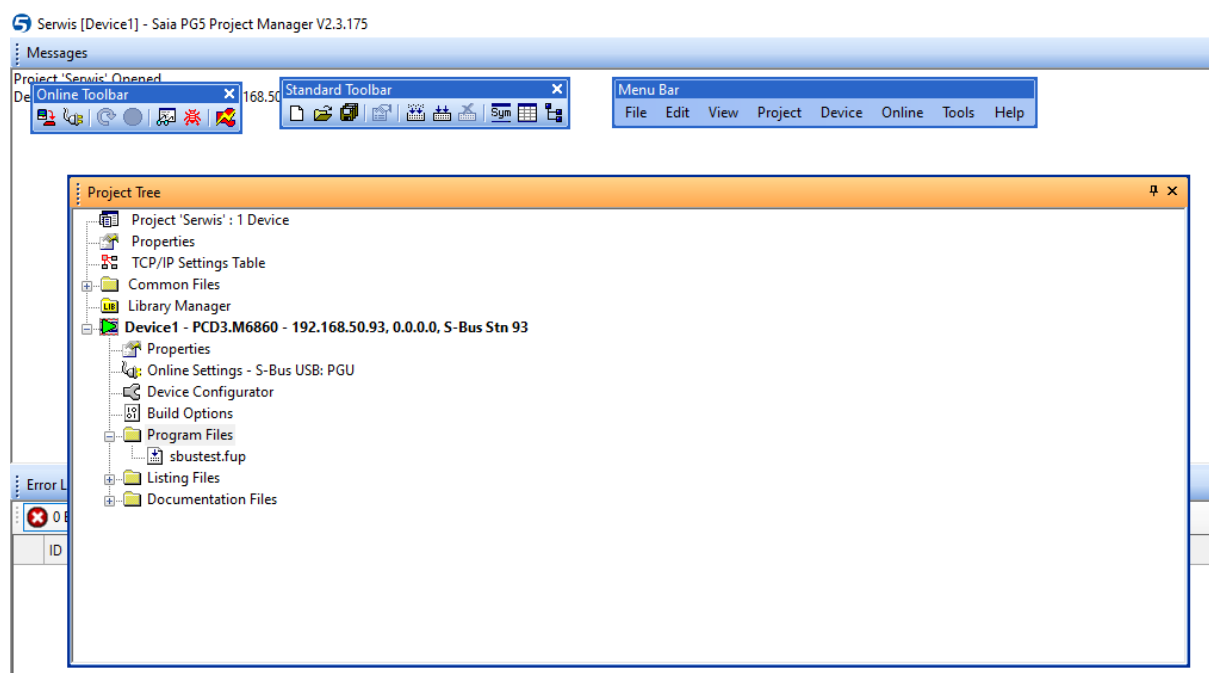
Po wybraniu tej opcji pojawi nam się poniższe okno, w którym możemy wybrać, w których pakietach narzędziowych chcemy przywrócić ustawienia fabryczne pasków narzędzi itp.

Wybieramy, które paski narzędzi chemy przywrócić do ustawień początkowych:

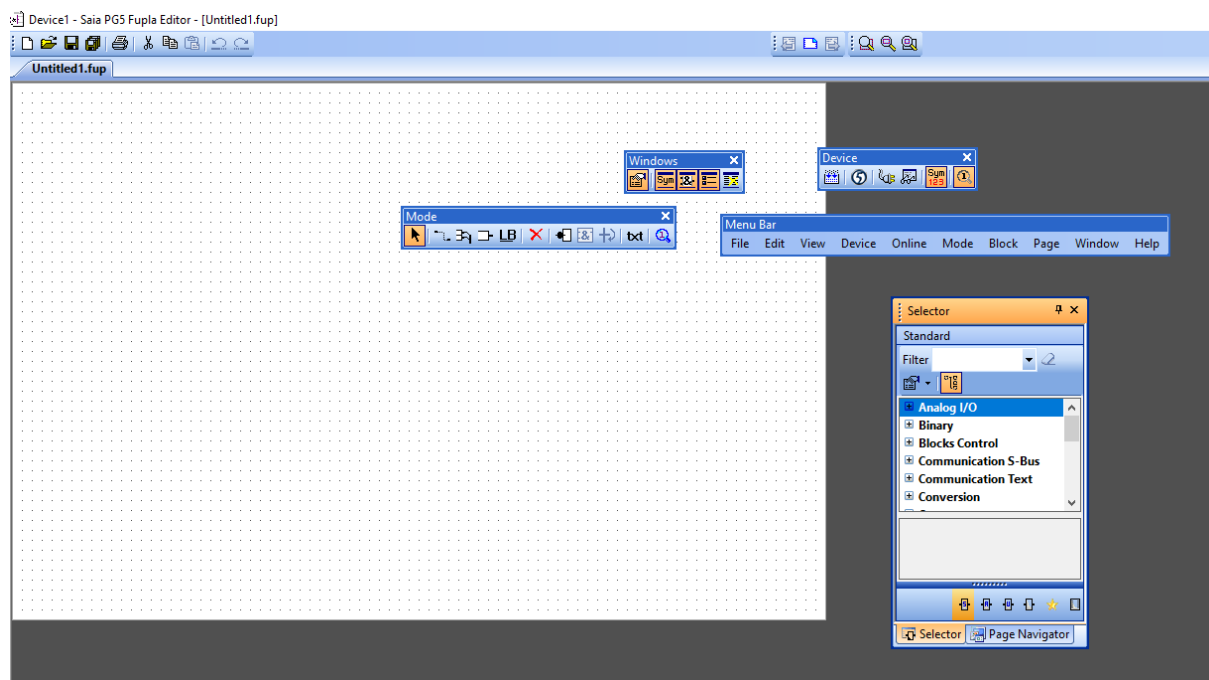


Przed przywróceniem ustawień początkowych:

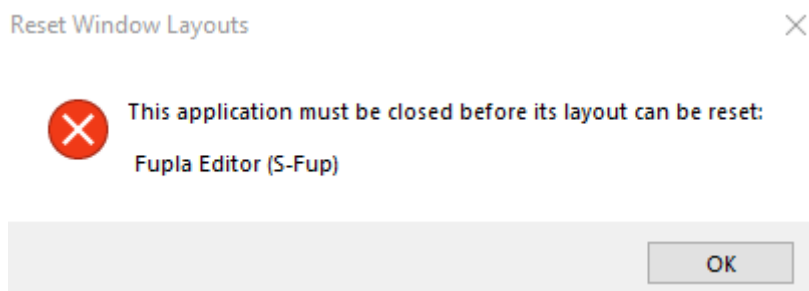
PG5:



Edytor Fupla:

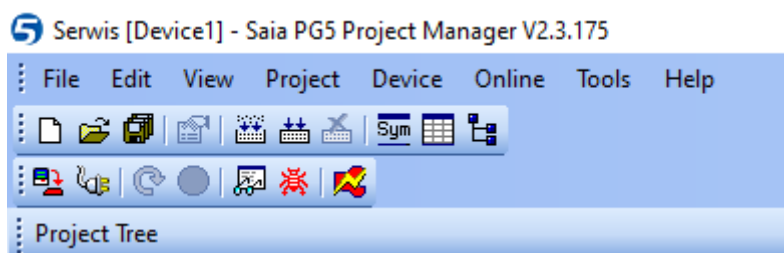


W przypadku, gdy mamy otwarte dany pakiet narzędziowy (np.: edytor fupla) zalecamy zapisanie aktualnych zmian w projekcie / programie, ponieważ w celu przywrócenia ustawień fabrycznych konieczne będzie zrestartowanie danego pakietu narzędziowego. Pojawi się podobny komunikat:



Po przywróceniu ustawień początkowych:

PG5:



Edytor Fupla:

