



MaestroImperium

Przyszłość systemów SCADA

**Nowa Generacja Oprogramowania do Automatyzacji
opartego na standardach przemysłowych HMI/SCADA**

Nowa innowacyjna platforma SCADA firmy ELUTIONS działa jak usługa systemu operacyjnego Microsoft Windows™. Natywnie pracuje pod kontrolą technologii .NET i proponuje potężne środowisko SCADA. Intuicyjny interfejs graficzny w technologii HTML5 zapewnia wysoki komfort pracy, skraca czas realizacji poszczególnych działań i przyczynia się do wzrostu wydajności.

MaestroImperium:

- Oferuje nieograniczone możliwości w zakresie tagowania,
- To rozwiązanie w pełni konfigurowalne,
- Realizuje usługi migracyjne Włącz-I-Pracuj (Plug-and-Play),
- Zawiera centralną strukturę usług warstwy pośredniczącej (brokerage) w celu usprawnienia przetwarzania danych,
- Posiada elastyczne i skalowalne możliwości w zakresie skryptów oraz wysoce konfigurowalne protokoły bezpieczeństwa.

Cztery filary systemu MaestroImperium:



INNOWACYJNOŚĆ

Nowoczesne i proste w użytkowaniu narzędzie. Szeroki wachlarz funkcjonalności dostępnych za pośrednictwem intuicyjnego interfejsu.



BEZPIECZEŃSTWO

Najnowocześniejsze protokoły bezpieczeństwa umożliwiające bezpieczne pobieranie danych, komunikację i kontrolę (w celu zagwarantowania integralności danych i aplikacji).



SKALOWALNOŚĆ

Wysoce konfigurowalna i modułowa usługa, którą można łatwo aktualizować. Zapewnia szybką implementację i skalowalność w szeregu małych i dużych krytycznych aplikacji.

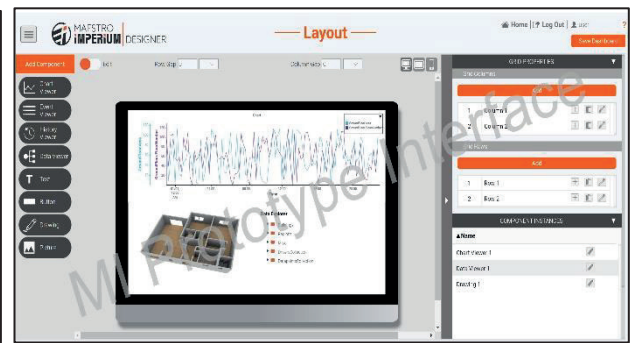


MOŻLIWOŚĆ ŁĄCZENIA Z RÓŻNYMI URZĄDZENIAMI

Zaimplementowanie technologii Włącz-I-Pracuj (Plug-and-play) umożliwia błyskawiczne nawiązywanie bezpiecznej łączności pomiędzy różnymi urządzeniami.

- ✓ **Całkowicie Webowy Interfejs** – Responsywny design interfejsu.
- ✓ **Mobilność – Dostęp i kontrola z każdego miejsca i o każdej porze:**
 - Obsługa zdalna i lokalna,
 - Obsługa z laptopów, tabletów i smartfonów.
- ✓ **Intuicyjny Design:**
 - Prosty i intuicyjny design (nie wymaga wiedzy technicznej),
 - Grafika – obrazowanie wektorowe 2D/3D.
- ✓ **Modułowość:**
 - Architektura zorientowana na usługi (SOA),
 - Fundamentalne bloki budujące system,
 - Wyodrębnione usługi umożliwiające ukierunkowaną/wybraną aktualizację.
- ✓ **Niezawodność i Skalowalność:**
 - Usługa centralna zarządzająca wszystkimi innymi usługami,
 - Usługi skalowalne,
 - Zoptymalizowana architektura oprogramowania,
 - Nieograniczone możliwości w zakresie tagowania i zaawansowanej personalizacji.
- ✓ **Wysoka dostępność:**
 - System równoważenia obciążenia / W przypadku awarii systemu podstawowego przełączanie na system zapasowy,
 - System Włącz-I-Pracuj (Plug-&Play) / Brak wyłączeń spowodowanych serwisowaniem,
 - Tryb offline (pobieranie danych z pamięci lokalnej w celu uniknięcia przerw w funkcjonowaniu systemu),
 - Wizualizacja trendów w czasie rzeczywistym.
- ✓ **Możliwość łączenia się z różnymi urządzeniami (zasoby, systemy, raportowanie):**
 - Otwarte API (interfejs programowania aplikacji) zapewniające bezpośredni dostęp do wszystkich funkcji systemu MaestroImperium,
 - Biblioteki składające się z wielu komponentów (BMS, Woda, Procesy, Widzety itp...),
 - Łączność z Internetem Rzeczy (IoT) oraz z systemami Modelowania Informacji o Budynkach (BIM),
 - Możliwość łączenia się z systemami firm trzecich.
- ✓ **Bezpieczeństwo:**
 - Zaawansowane inteligentne zarządzanie alarmami,
 - Zaawansowane protokoły bezpieczeństwa chroniące infrastrukturę klientów przed atakami,
 - Zgodność z nowoczesnymi wymaganiami IT (usługi .NET i kompatybilność z HTML5).

Prototyp Interfejsu MaestroImperium – projekt podlega zmianom



MaestroImperium oferuje nowe zaawansowane rozwiązania w zakresie kontroli nadzorczej. Wykorzystuje nowoczesne kodowanie i zaawansowaną wiedzę branżową w celu stworzenia solidnego rozwiązania umożliwiającego zaawansowaną cyfryzację.

Nowa Technologia: .NET Core / .NET Framework / .NET Standard

Całkowicie Webowy Interfejs: HTML 5

Zorientowany na usługi: 6 Usług dostępnych w pierwszej wersji

Modularny: Składowanie danych / Pobieranie danych / Alarmowanie / Rozwijanie systemu / Planowanie (Harmonogramowanie) / Raportowanie

Włącz-I-Pracuj (Plug & Play): Używaj bez restartowania konektora/Modułu

Wysoka dostępność: Równoważenie obciążenia / nadmiarowość

Adaptacja/Skalowalność: 1 broker (warstwa pośrednicząca), n usług podłączonych

Model Całkowicie Obiektowy: Plik Systemowy analogowy



Producent

 **ELUTIONS**

ELUTIONS SAS

Parc Technologique de Lyon
12 allée Irène Joliot-Curie Bât. B1
F-69791 Saint-Priest Cedex | France
T +33 (0) 4 72 47 98 98 | F +33 (0) 4 72 47 98 99

Informacje techniczne na stronie: www.sabur.com.pl

Dystrybutor w Polsce / wsparcie techniczne

 **SABUR**
Systemy automatyki

SABUR Sp. z o.o.

ul. Puławska 303, 02-785 Warszawa
T +48 22 549 43 53 | F +48 22 549 43 50
www.sabur.com.pl | sabur@sabur.com.pl

Zastrzega się możliwość wprowadzenia zmian technicznych bez uprzedzenia. Nie ponosimy odpowiedzialności za ewentualne błędy w druku.
PL 11.2019